

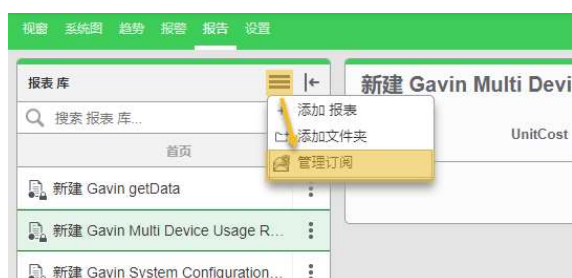
## PME2021 报表如何订阅

### 问题描述:

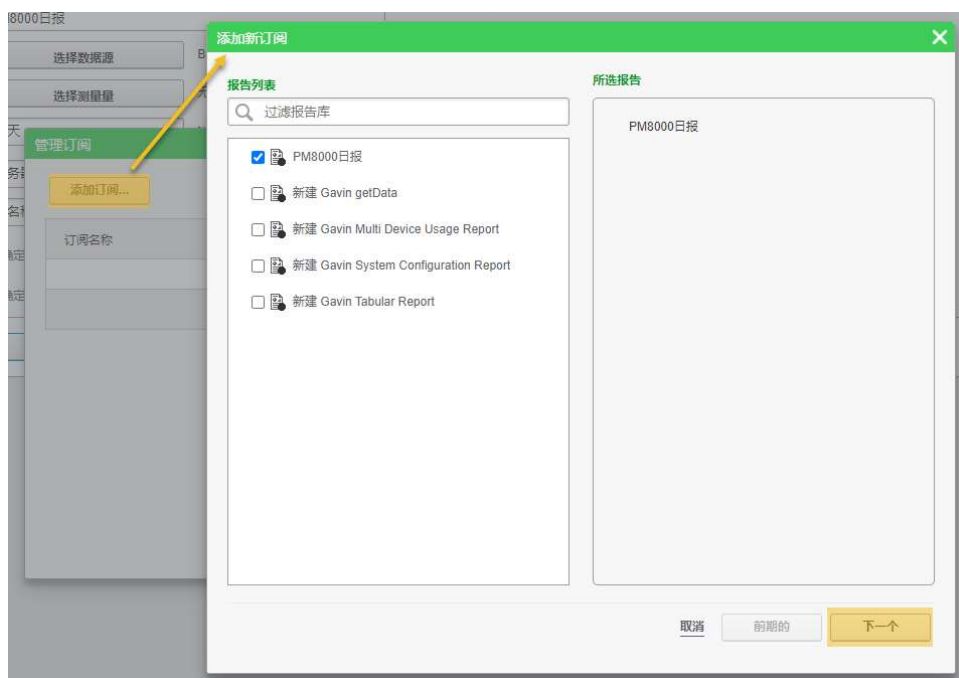
PME2021 报表如何订阅，定时生成报表。

### 解决方案:

1、打开 Web Applications，进入报表页面，按下图进入“管理订阅”



2、点击“添加订阅”，在报表列表中选择订阅的报表，点击“下一个”



3、如下图填写相关设置，并点击“现在测试”，检查是否可以成功订阅。如果测试成功，点击确定，点击完成，就成功订阅了一个报表。报表会根据设定订阅时间，自动生成报表，保存在对应的文件夹下。还可选择电子邮件订阅，自动发送报表至对应邮箱中。

添加新订阅

订阅名称

PM8000日报订阅

输出格式

☒ Excel

☐ Excel (xlsx)

☐ Tiff

☐ PDF (信纸)

☐ HTML

☐ XML

传送模式

☐ 电子邮件

☒ 共享文件

☐ 打印机

应该在其中保存报告的 UNC 路径

C:\Report

☐ 覆盖已有文件:

订阅时间表:

☐ 触发时

☐ 一次

☐ 每小时

☒ 每日

☐ 每周

☐ 每月

一天中的时间: 1:00 中国时间

现在测试

取消

前期的

完成

添加新订阅

订阅名称

PM8000日报订阅

输出格式

☒ Excel

☐ Excel (xlsx)

☐ Tiff

☐ PDF (信纸)

☐ HTML

☐ XML

传送模式

☐ 电子邮件

☒ 共享文件

☐ 打印机

应该在其中保存报告的 UNC 路径

C:\Report

☐ 覆盖已有文件:

订阅时间表:

☐ 触发时

☐ 一次

☐ 每小时

☒ 每日

☐ 每周

☐ 每月

一天中的时间: 1:00 中国时间

现在测试

取消

前期的

完成

订阅测试已传送。请等待几分钟，确认报告正确传送。

确定