

PME2021 如何设置分时计费报告？

问题描述：

PME2021 如何设置分时计费报告？

大工业用电费率示例：

峰（09:00-12:00）&（17:00-22:00）

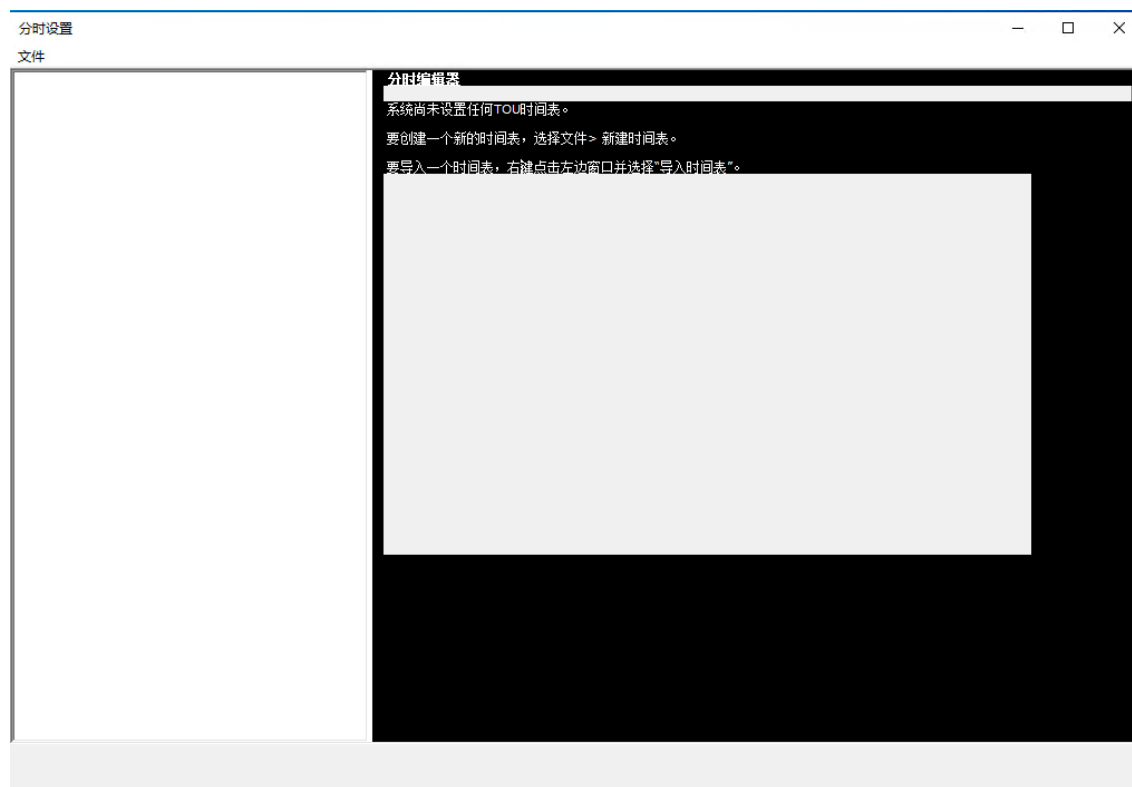
平（08:00-09:00）&（12:00-17:00）&（22:00-23:00）

谷（00:00-08:00）&（23:00-24:00）

解决方案：

1.打开分时编辑器

在 Management Console 中点击“工具”——“系统”——“分时编辑器”。

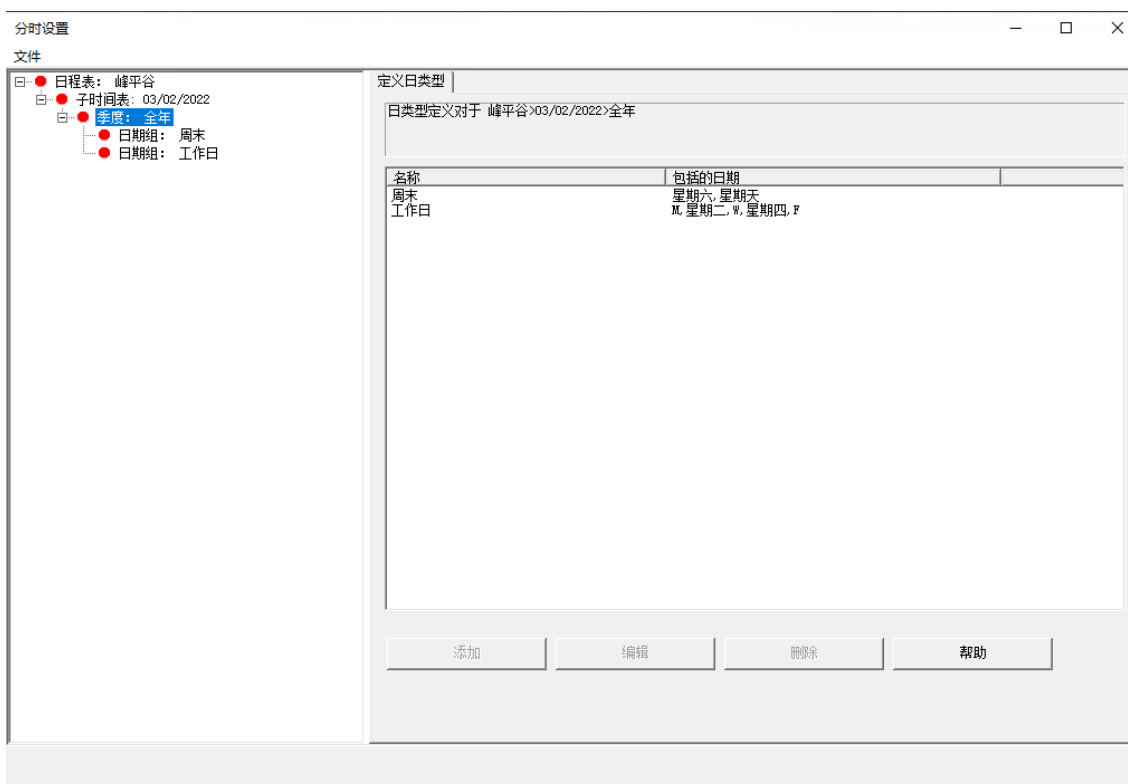


2.新建日程表

点击“文件”——“新建日程表”，自定义“时间表名称、描述”。



点击确认后出现下图：

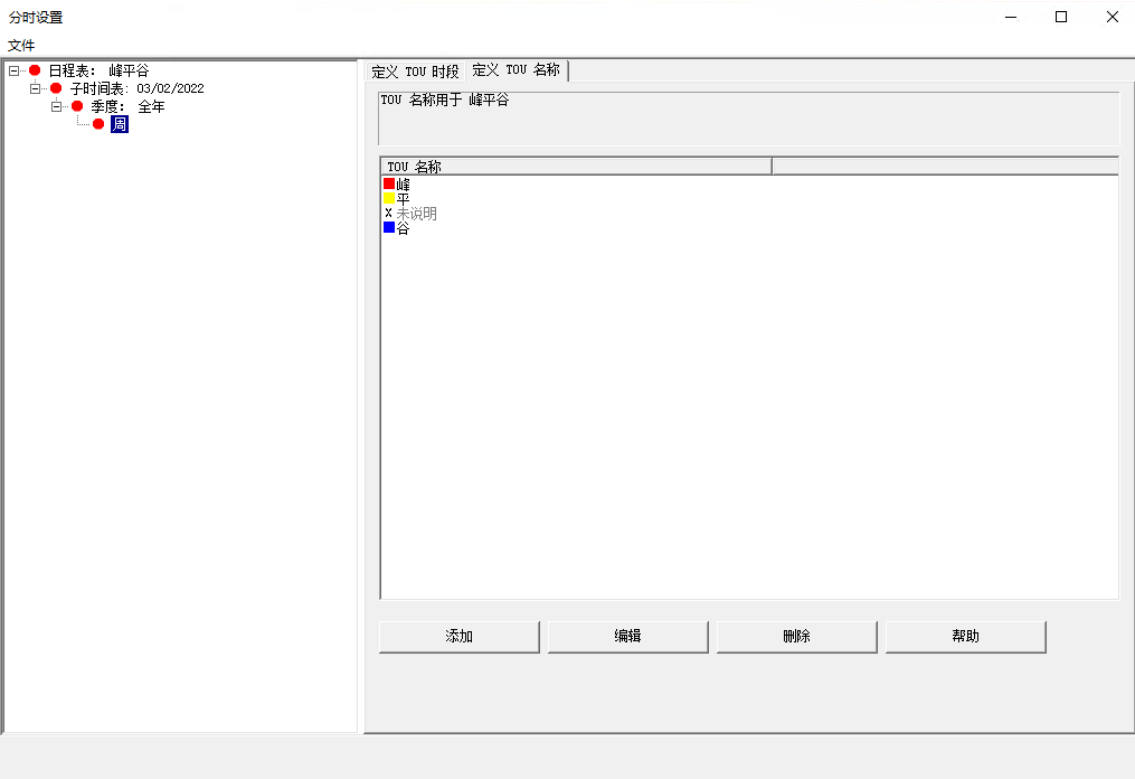


本例子不区分工作日与周末故而只保留一个日期组，并勾选一周。

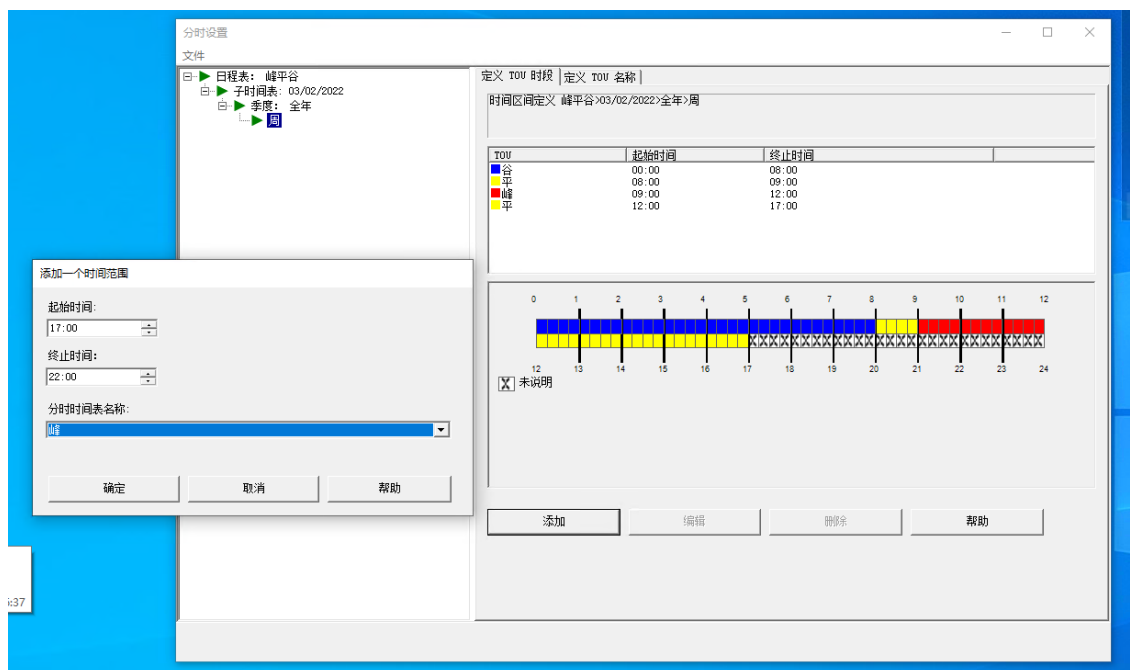


3.新建 TOU 时段、定义 TOU 名称。

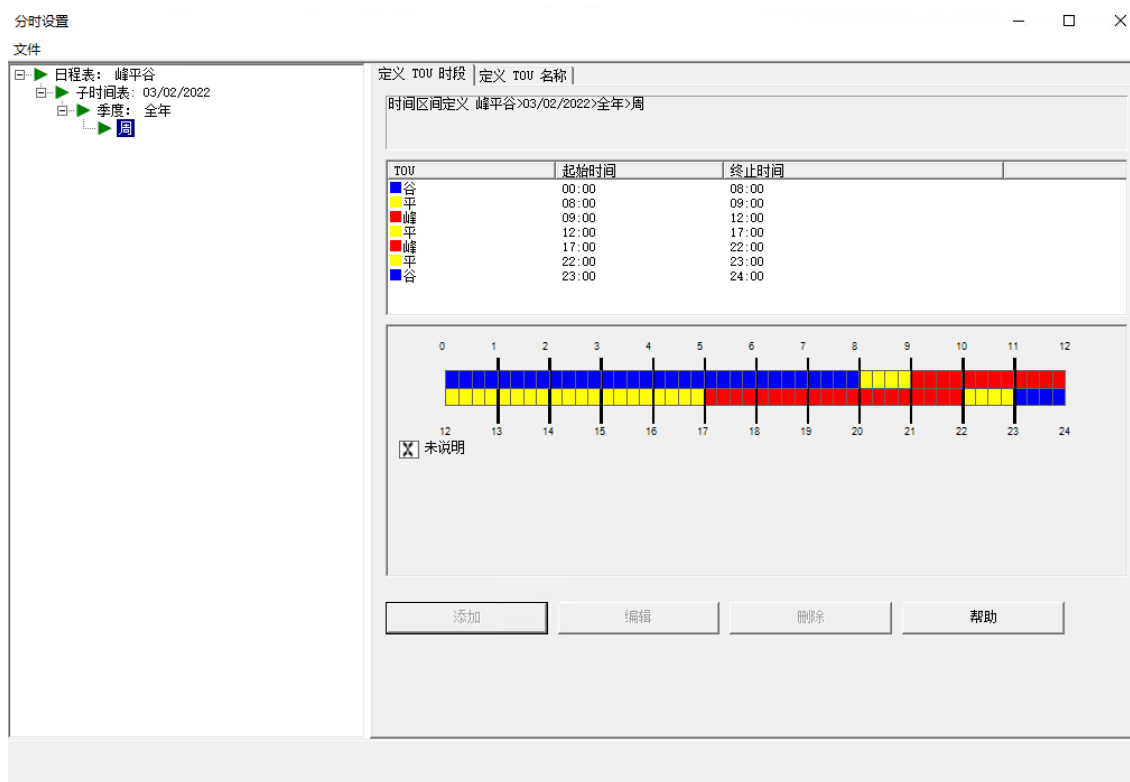
如下图定义 TOU 名称，点击“周”，点击“定义 TOU 名称”，可自行添加或者删除 TOU 名称。此处增加“峰、平、谷”三个名称。



依照如下规则定义 TOU 时段：峰（09:00-12:00）&（17:00-22:00），平（08:00-09:00）&（12:00-17:00）&（22:00-23:00），谷（00:00-08:00）&（23:00-24:00）。



配置一个完整的 24 小时。



配置好之后关闭分时设置即可。

新增测量统计报告如下：

报表库

新建 测量统计报告

新建 测量统计报告

标题

测量统计报告

数据源

选择数据源

Group 1.RealPM8000

测量

选择测量量

有功电能 (kWh)

报告周期

过去的14天

[起始日期 2022/2/22到今天结束 2022/3/7]

服务器本地时间

统计时段

日

选择使用时间计划

峰平谷

为非累积测量值显示单独的 TOU 值

☒ 确定 ☐ 否

显示图表

☒ 确定 ☐ 否

排序标准

源名称

排序顺序

递减

源标签

源描述

显示数据警告

☒ 确定 ☐ 否

生成报告

实际效果：

