

PME2021 如何更改 WEB 端口号

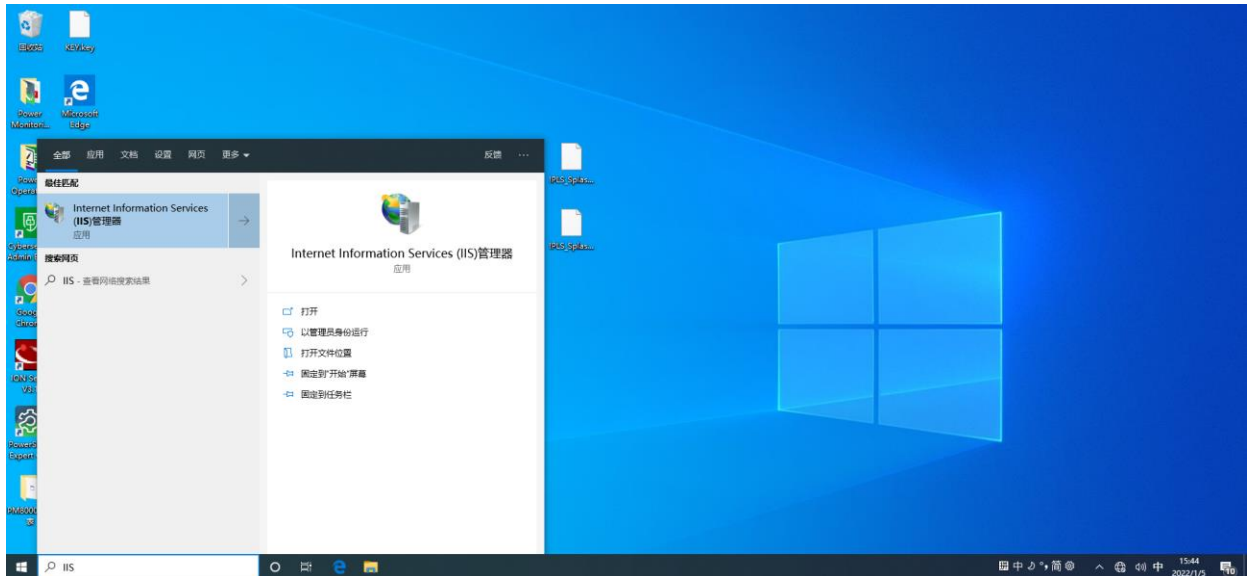
问题描述

PME2021 如何更改 WEB 端口号

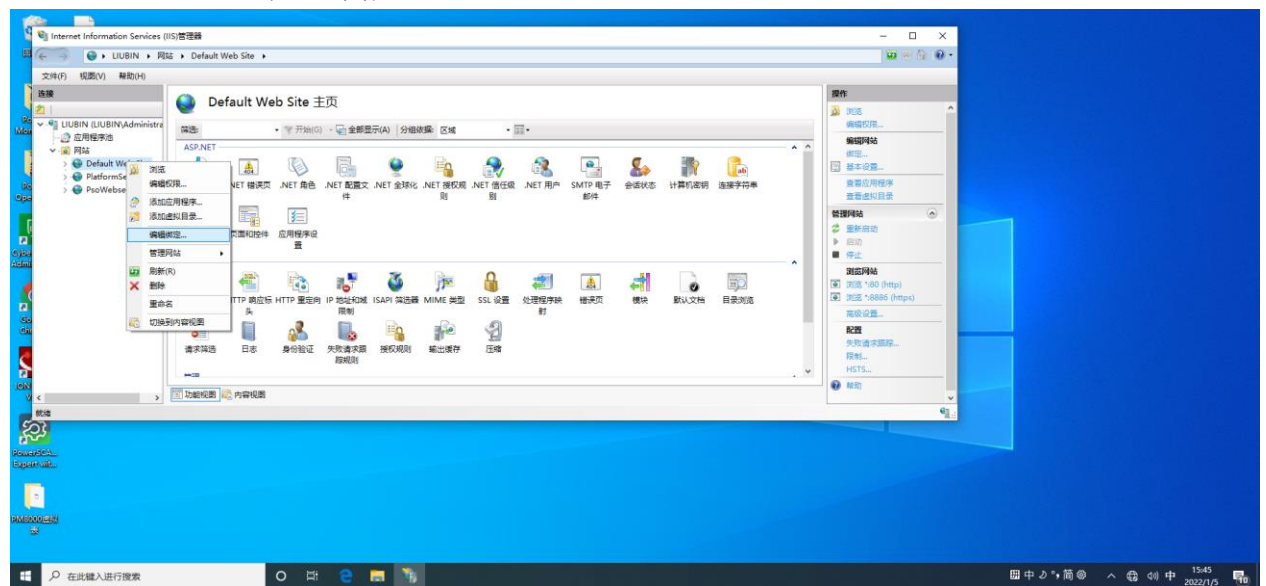
解决方案

步骤如下：

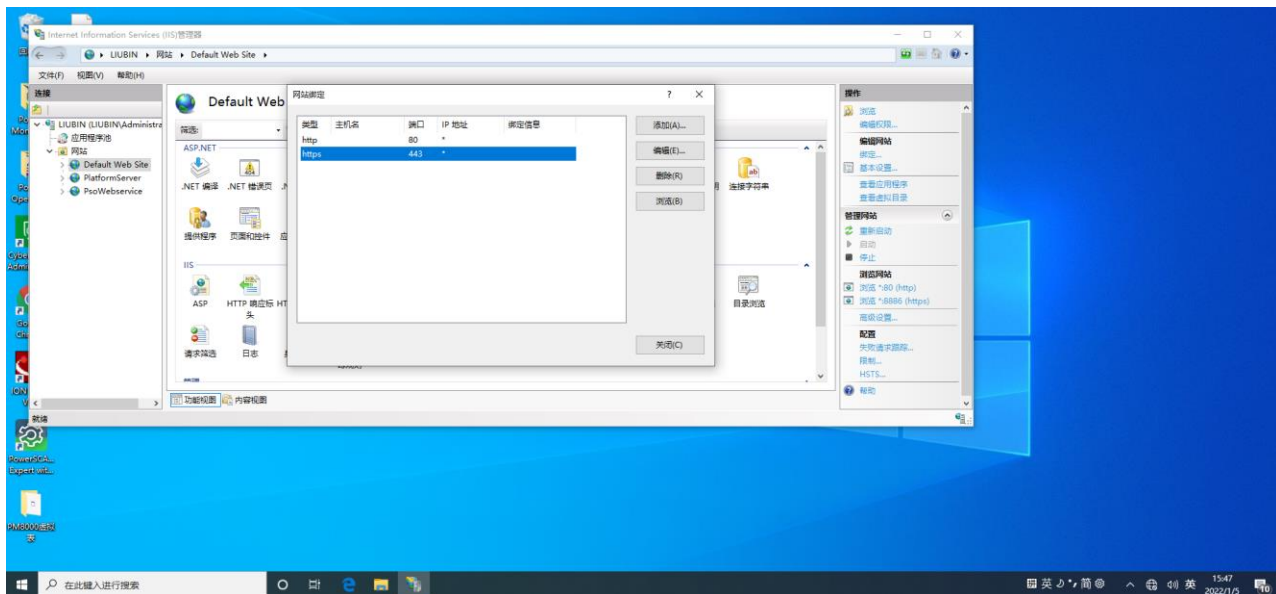
- 1、打开 IIS 管理器



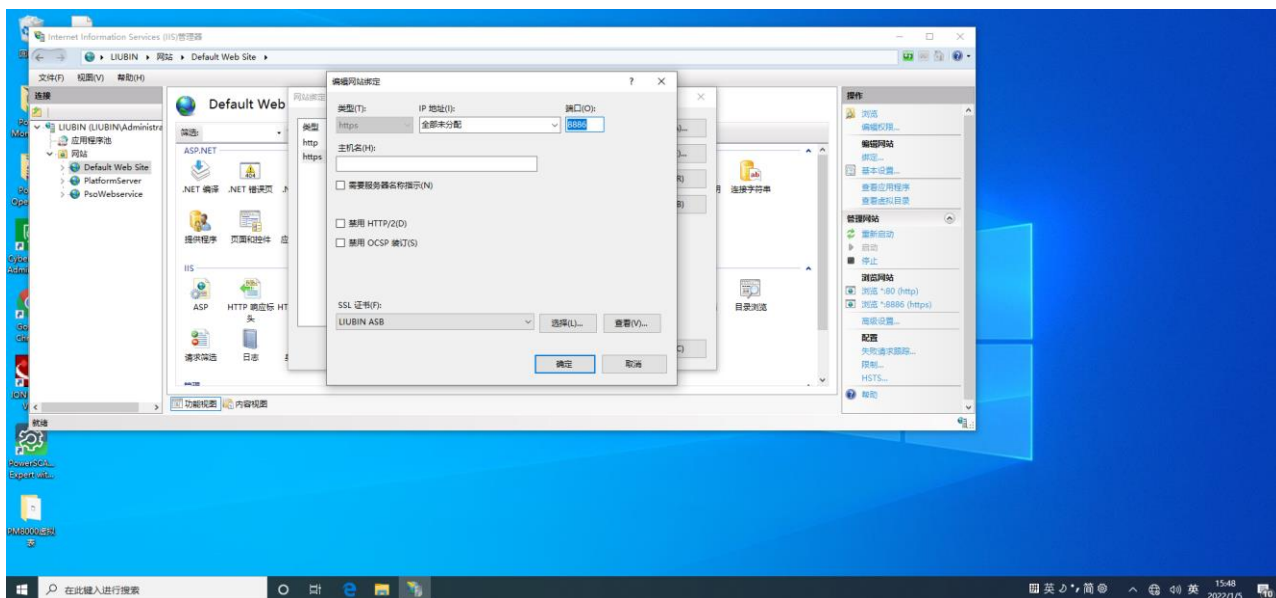
- 2、右键 Default Web Site，点击编辑绑定



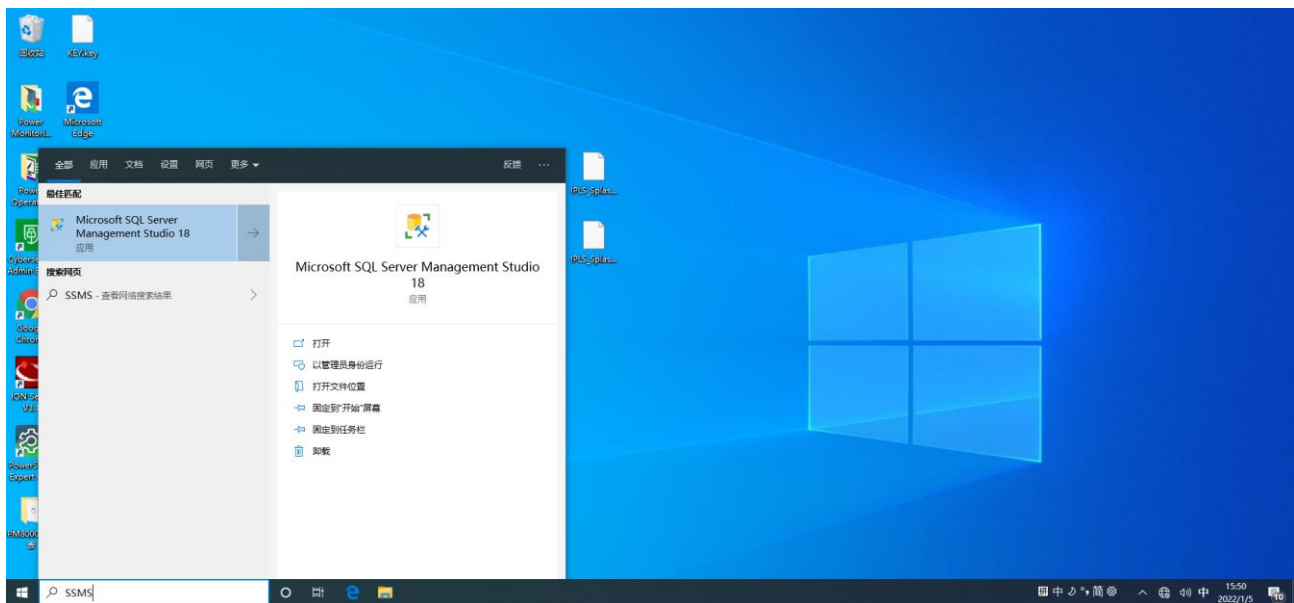
- 3、双击 https



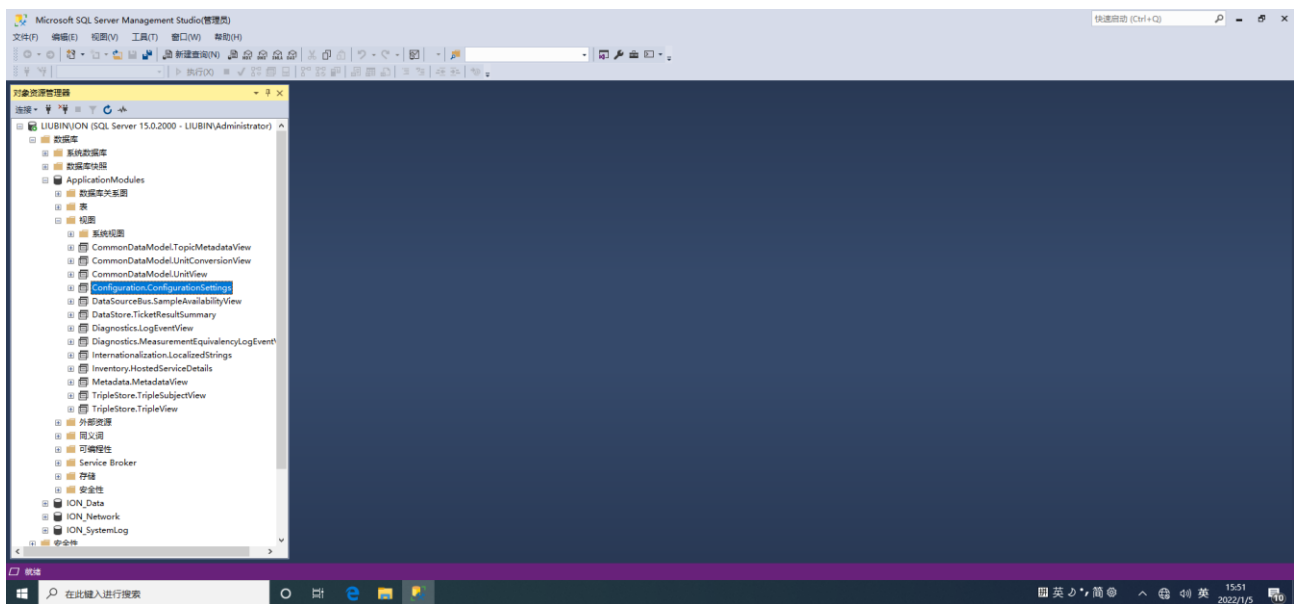
- 4、将 https 端口号改成需要的号码，然后确定。



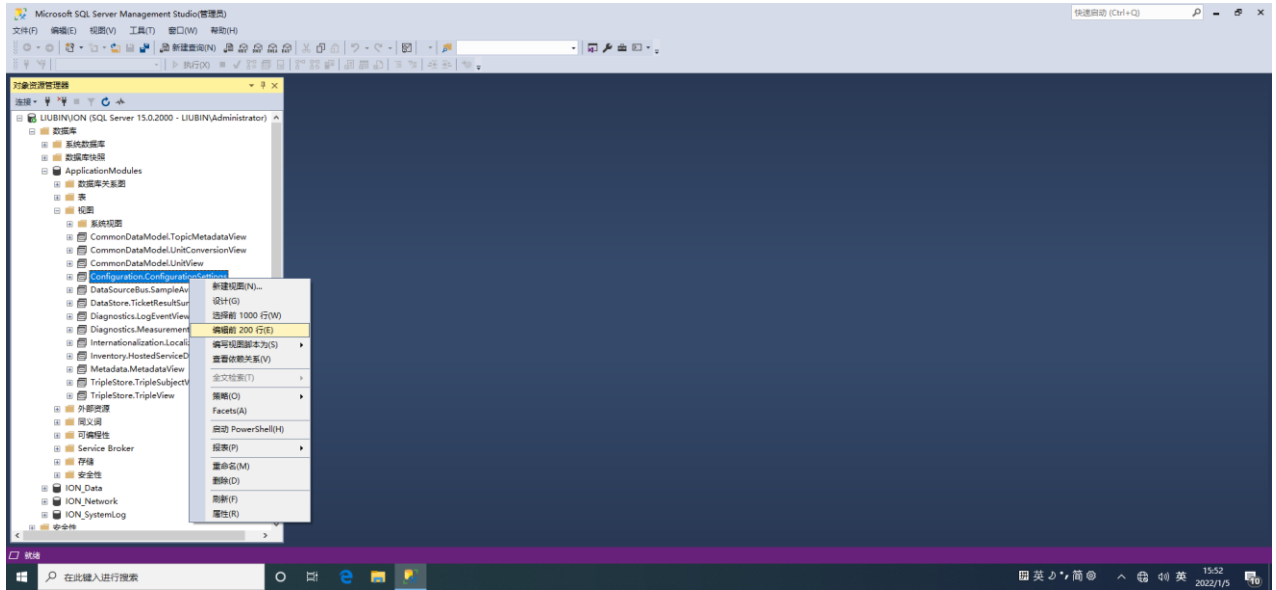
- 5、用 CM Tool 备份 PME 项目及数据库
- 6、打开数据库管理工具



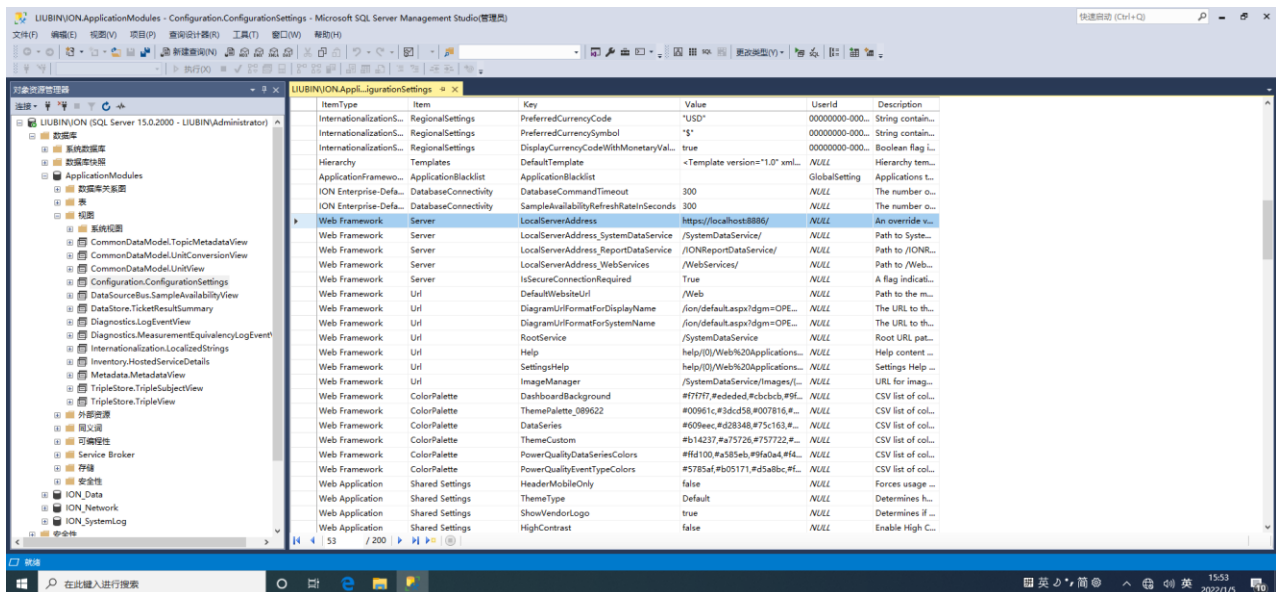
7、在数据库管理工具目录中找到如下位置



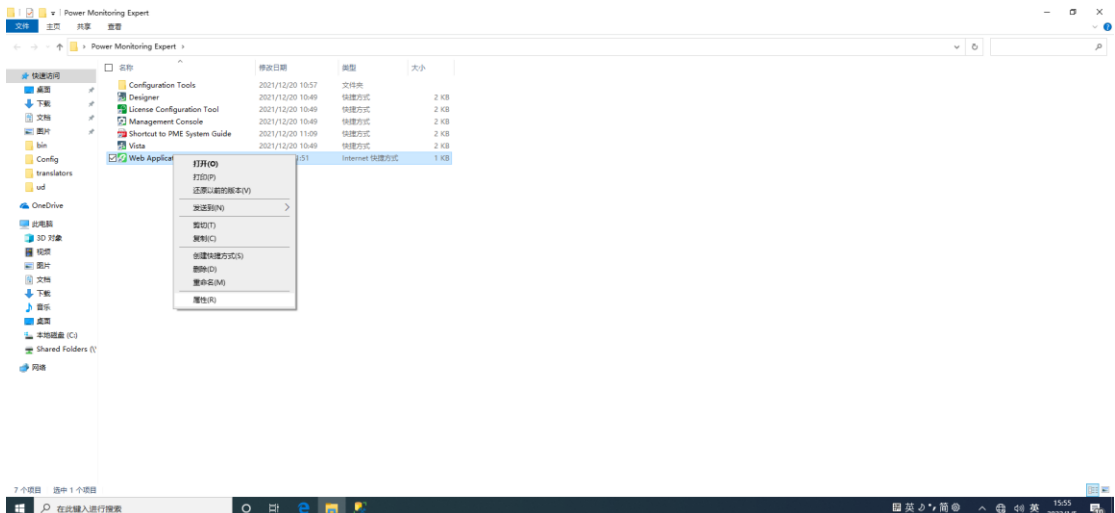
8、右键编辑前 200 行



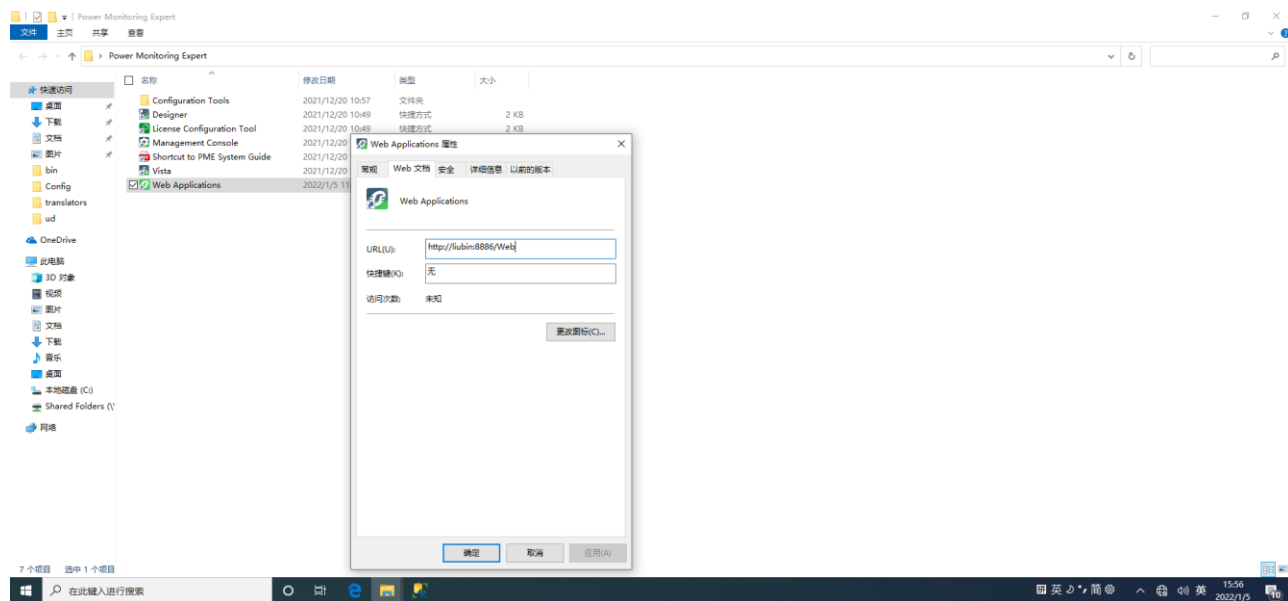
9、找到下图位置，将 Value 位置改成如图样式 <https://localhost:8886/>



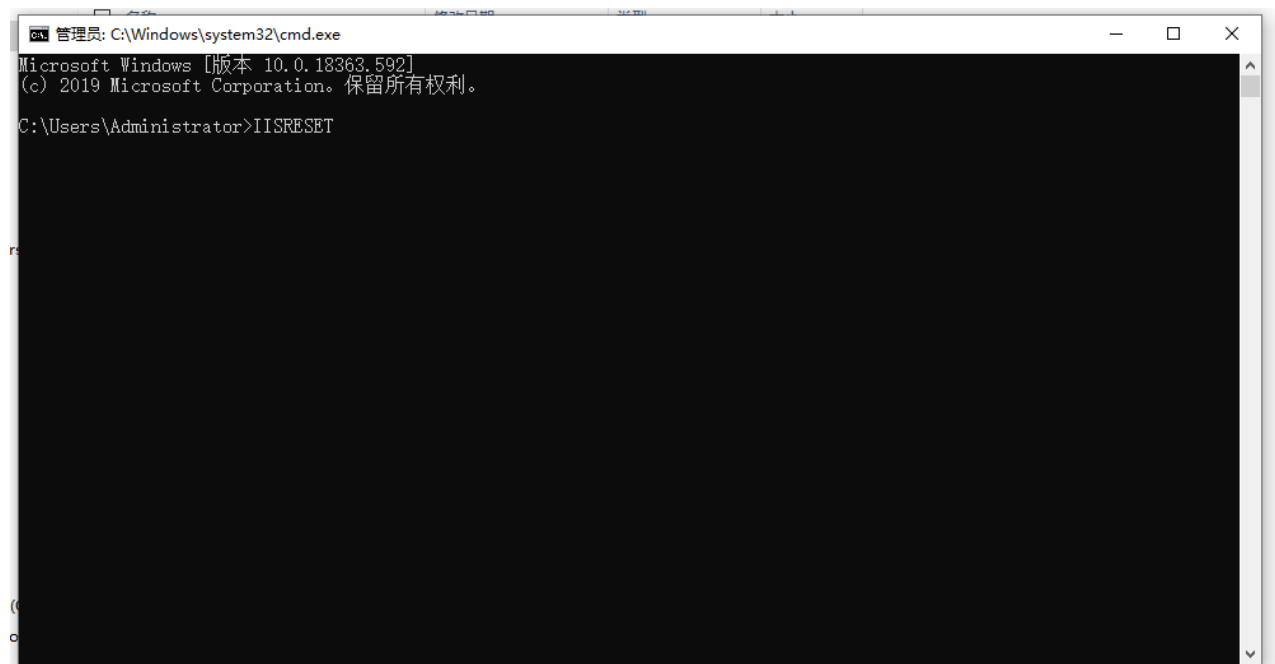
10、在桌面文件夹打开右键 PME WEB 快捷方式，点击属性



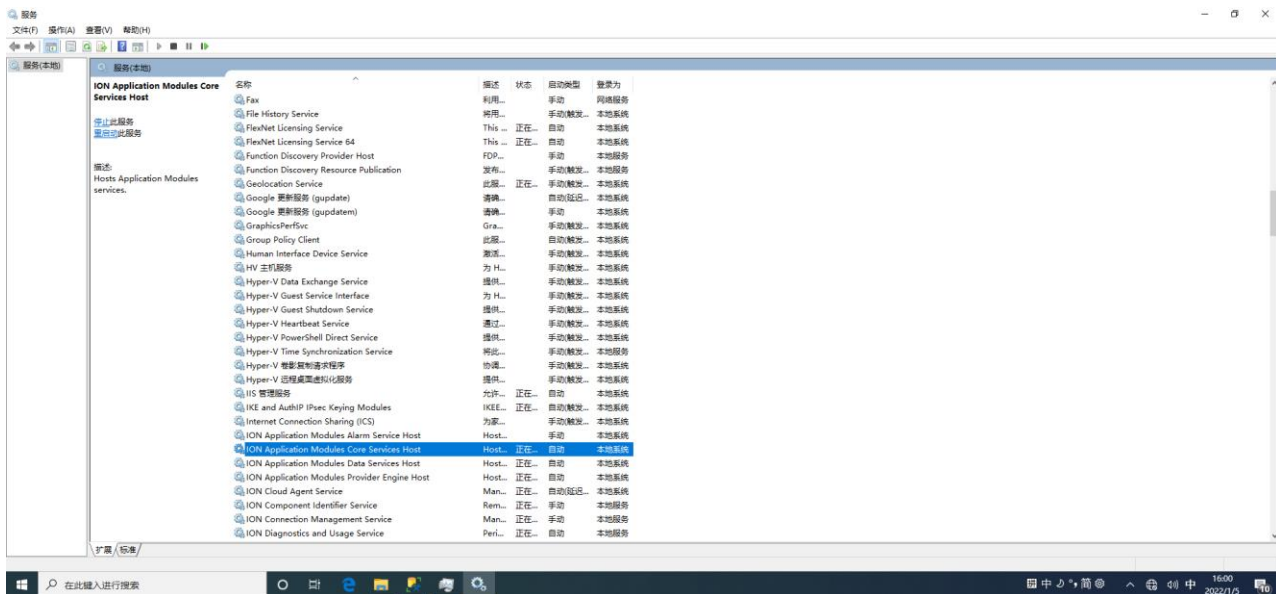
11、 根据自己的主机名更改 URL，如图，然后确定。



12、 重启 IIS 服务器



13、 重启CoreServicesHost服务



14、 成功后打开PME网页，可以看到端口号已经生效

