


## PME2021 如何手动备份数据库

### 问题描述:

PME2021 如何手动备份数据库？

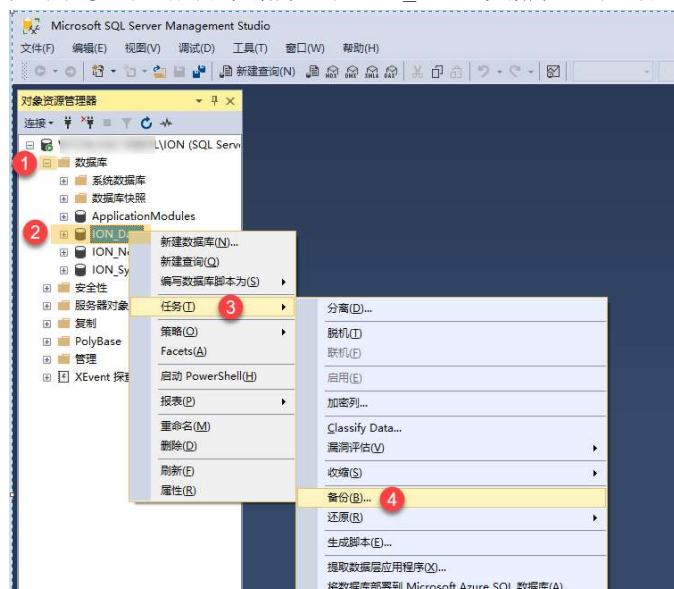
### 解决方案:

此方法同样适用 PME 其他版本。

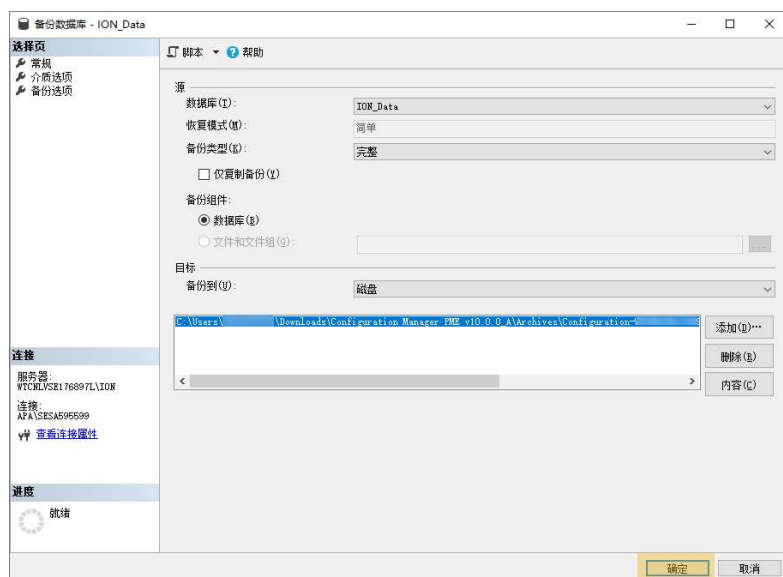
- 1、打开 Microsoft SQL Server Management Studio 数据库管理工具  Microsoft SQL Server Management Studio，如果电脑未安装，可以使用链接进行下载（<https://docs.microsoft.com/zh-cn/sql/ssms/download-sql-server-management-studio-ssms?view=sql-server-ver15>），弹出的登录框中点击“连接”



- 2、如下图步骤，展开数据库，在 ION\_Data 数据库点击鼠标右键，选择“任务”——“备份”



- 3、在弹出的备份窗口，检查相关设置，点击“确定”，进行备份。如果备份失败，提示路径不存在，则需要先在备份的设置页面，添加路径后再备份。



4、重复第 2-3 步，备份 ION\_Network 和 ApplicationModules 数据库。



#如果备份过程中遇到问题，欢迎拨打 4008101315 技术热线咨询，不可盲目操作。