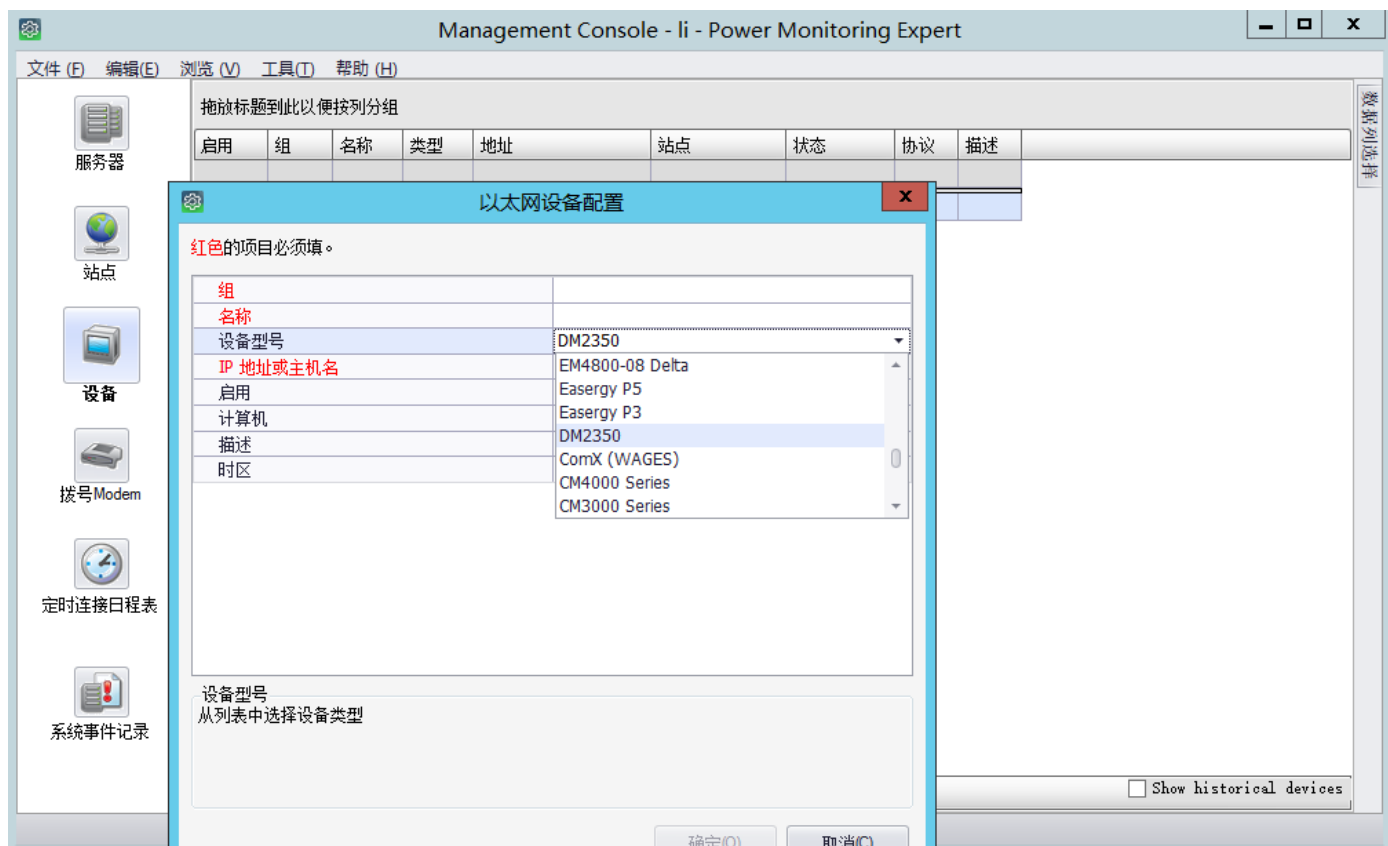


PME2021 如何删除 DTE 制作的第三方驱动？

问题描述：

PME2021 如何删除 DTE 制作的第三方驱动？



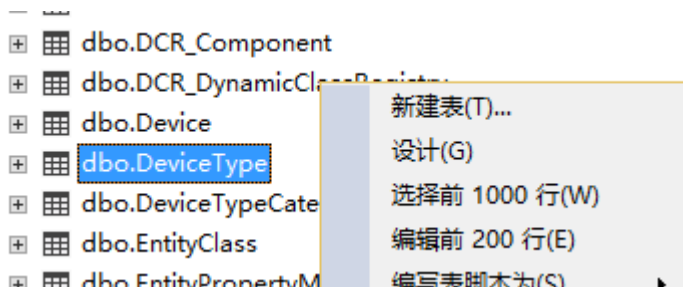
如上图，DM2350 为自定义的第三方驱动，以此为例示范删除改驱动。

解决方案：

注意：在执行相关数据库操作前需要提前做好数据库备份！

1. 安装一个数据库管理工具 Microsoft SQL Server Management Studio。

2. 打开数据库管理工具 Microsoft SQL Server Management Studio 并连接到 PME 的数据库，在 ION_Network 数据库的表中找到 dbo.DeviceType 的表。鼠标右键点击选择“编辑前 200 行”，如下图。



3.找到对应的驱动名称（此处以 DM2350 为例），找到后鼠标选中并右键点击弹出对话框，点击“删除”即可删除该设备类型。并且在管理控制台中就选择不到该驱动。（注意：如果该设备类型正在被使用中则此处无法直接删除）

